

Nome e Cognome Data

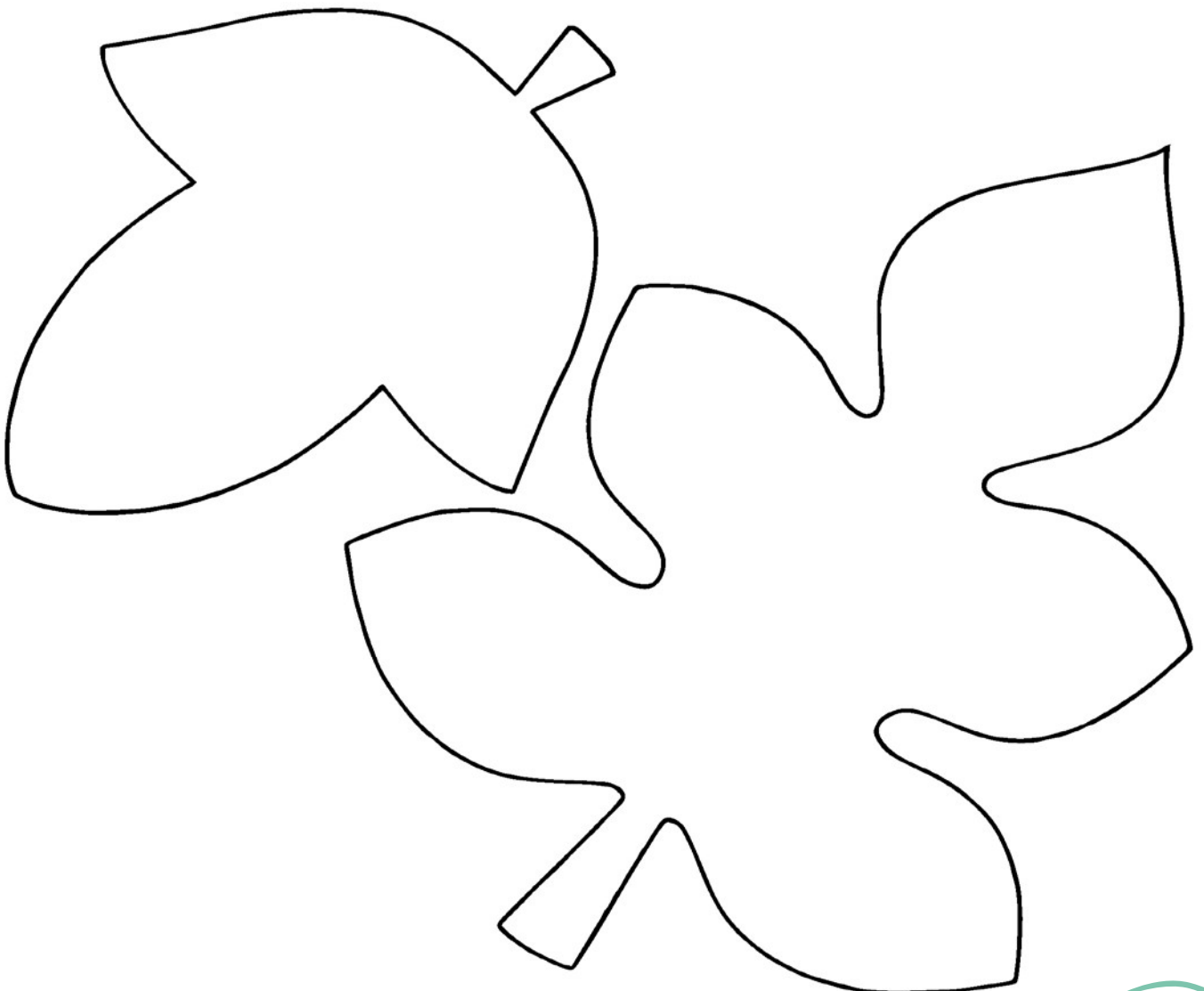
L'AUTUNNO FOGLIE DI LEGUMI

* OCCORRENTE

- * Cartoncino bianco.
- * Colla vinilica in barattolo (la colla in stick non va bene in questo caso).
- * Forbici.
- * Legumi secchi (fagioli di diversa qualità, lenticchie, ceci...).

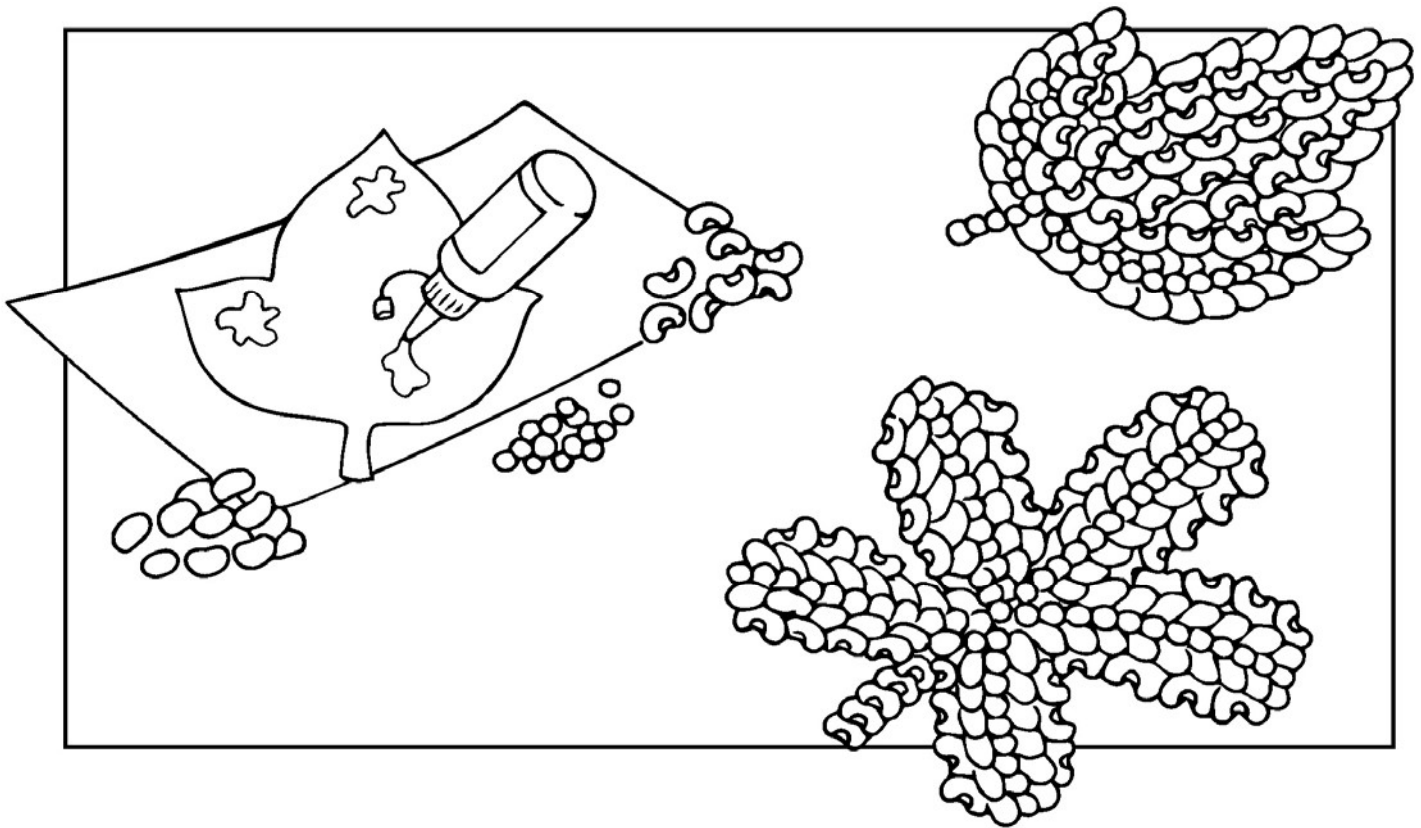
* ESECUZIONE

1. Riproduci il modello delle foglie sul cartoncino.
2. Ritaglia la tua foglia.

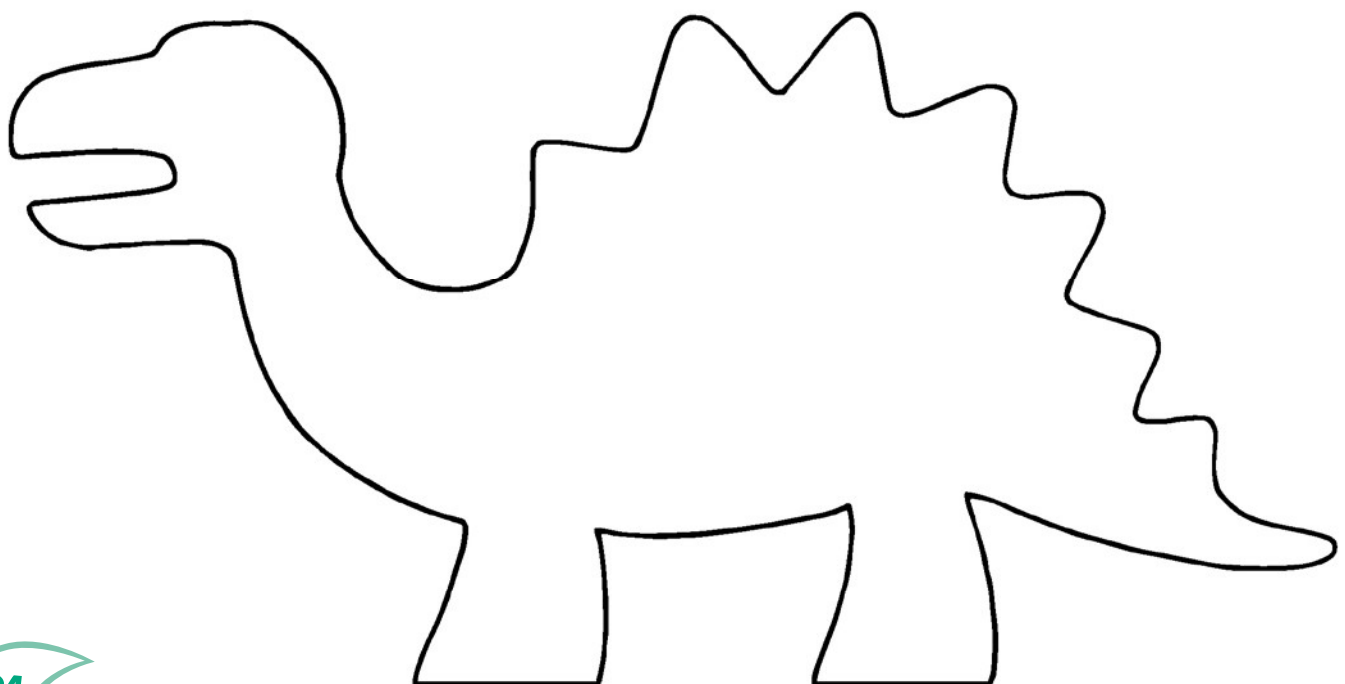


Nome e Cognome Data

- Copri il tuo tavolo da lavoro in modo che non si rovini, poi applica una buona quantità di colla sulla tua foglia, spargendola anche fuori dal bordo.
- Applica i legumi sulla foglia come negli esempi o seguendo la tua creatività.



Se vuoi, puoi provare a fare questo lavoro anche utilizzando un altro soggetto, per esempio un dinosauro.



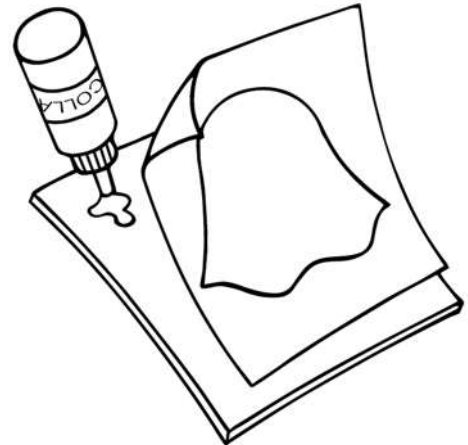
Nome e Cognome Data

HALLOWEEN

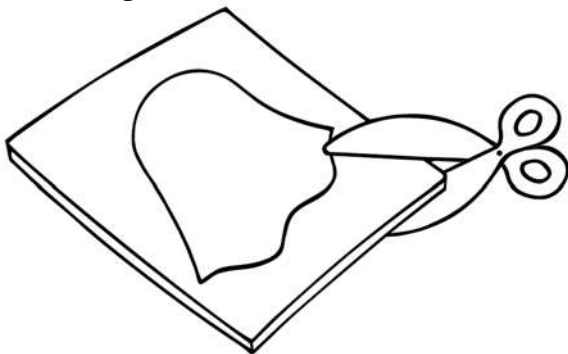
SAGOME SPAVENTOSE

* Realizza degli spaventosi fantasmi di Halloween seguendo le indicazioni.

1. Fotocopia o incolla su un cartoncino le sagome che trovi sulla pagina successiva (puoi anche utilizzare del cartoncino riciclato, per esempio delle scatole degli alimenti).



2. Ritagliale.



3. Utilizzando la colla vinilica, ricopri le con pezzetti di ovatta.



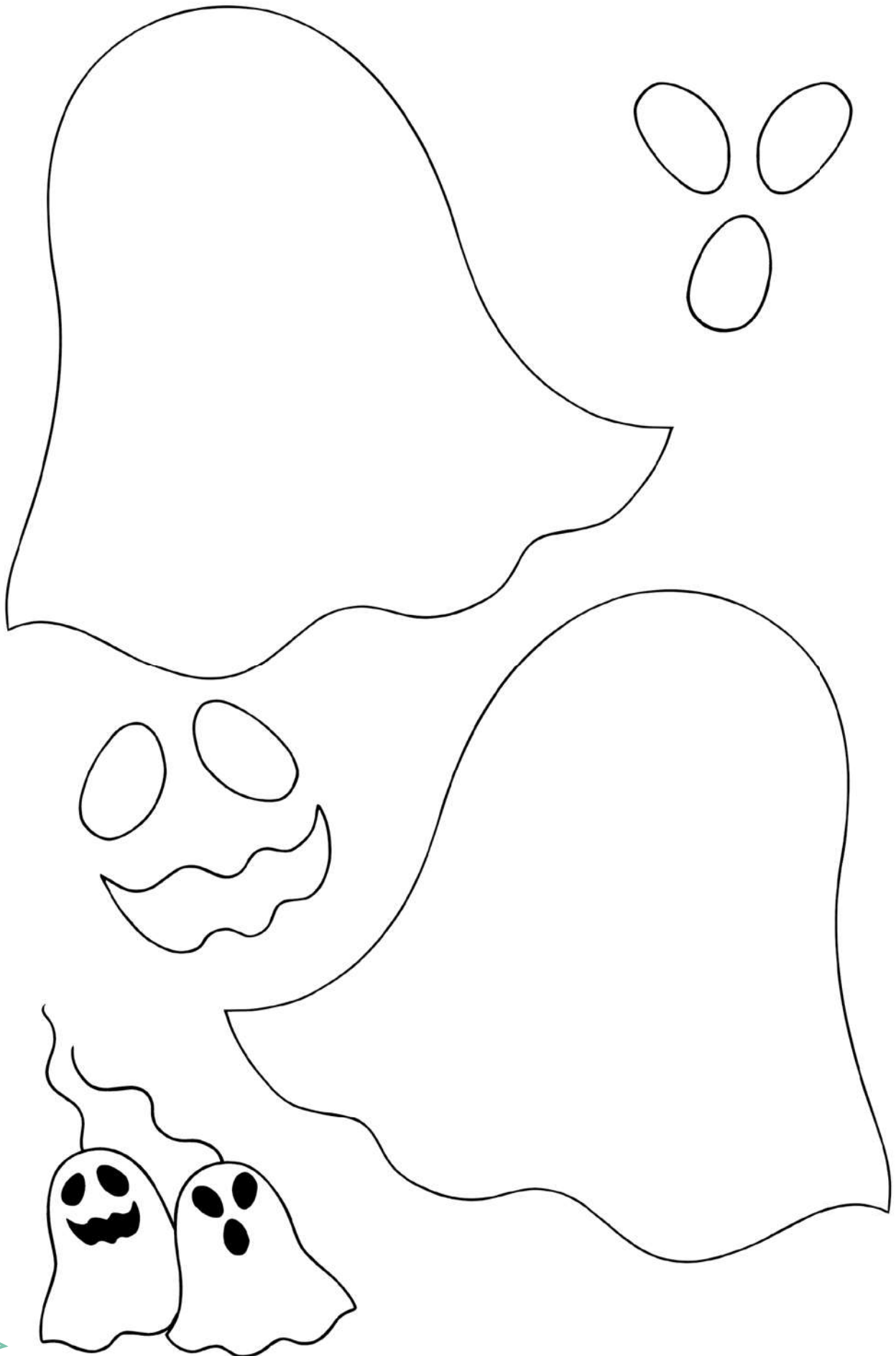
4. Incolla su di esse le sagome degli occhi e della bocca che avrai realizzato con del cartoncino nero.



5. Quando hai terminato, appendi i fantasmini al soffitto.



Nome e Cognome Data



Nome e Cognome Data

INVERNO NEVE IN CITTÀ

È inverno! È notte e nevica in città.
I tetti diventano bianchi.
Divertiti a creare un paesaggio invernale.
Osserva l'esempio.

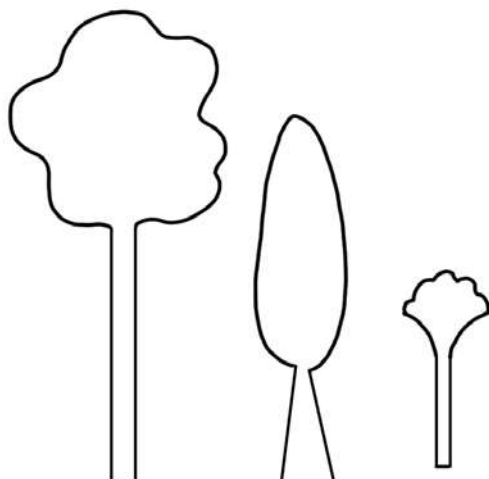
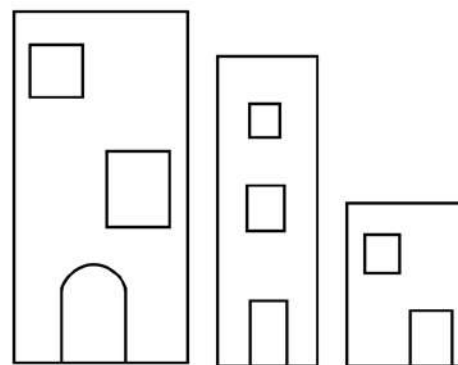


* OCCORRENTE

- * Cartoncino nero.
- * Carta di giornale.
- * Carta crespata bianca.
- * Carta bianca.

* ESECUZIONE

1. Disegna i palazzi sulla carta di giornale (ricorda che ci devono essere le finestre!) Ritagliali e incollali sul cartoncino nero (devono partire tutti dalla base del cartoncino).
2. Con la carta crespata fai i tetti dei palazzi e incollali sopra a ognuno.
3. Disegna uno o più alberi sulla carta di giornale. Ritaglialo/li e incollalo/li tra i palazzi.



4. Infine, con la carta bianca, realizza la luna.



5. Fai piccolissime palline con la carta crespata: saranno i fiocchi di neve che incollerai sul cartoncino. Se vuoi, puoi usare il cotone idrofilo per fare i fiocchi di neve.

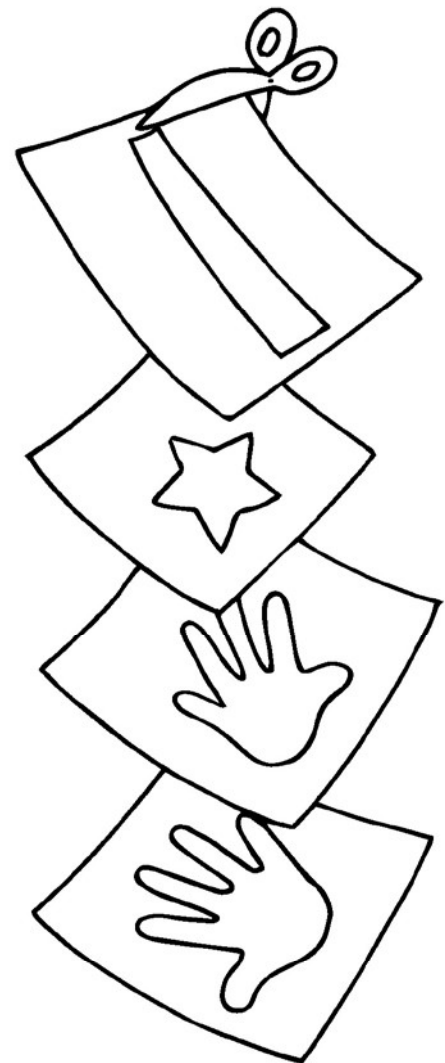
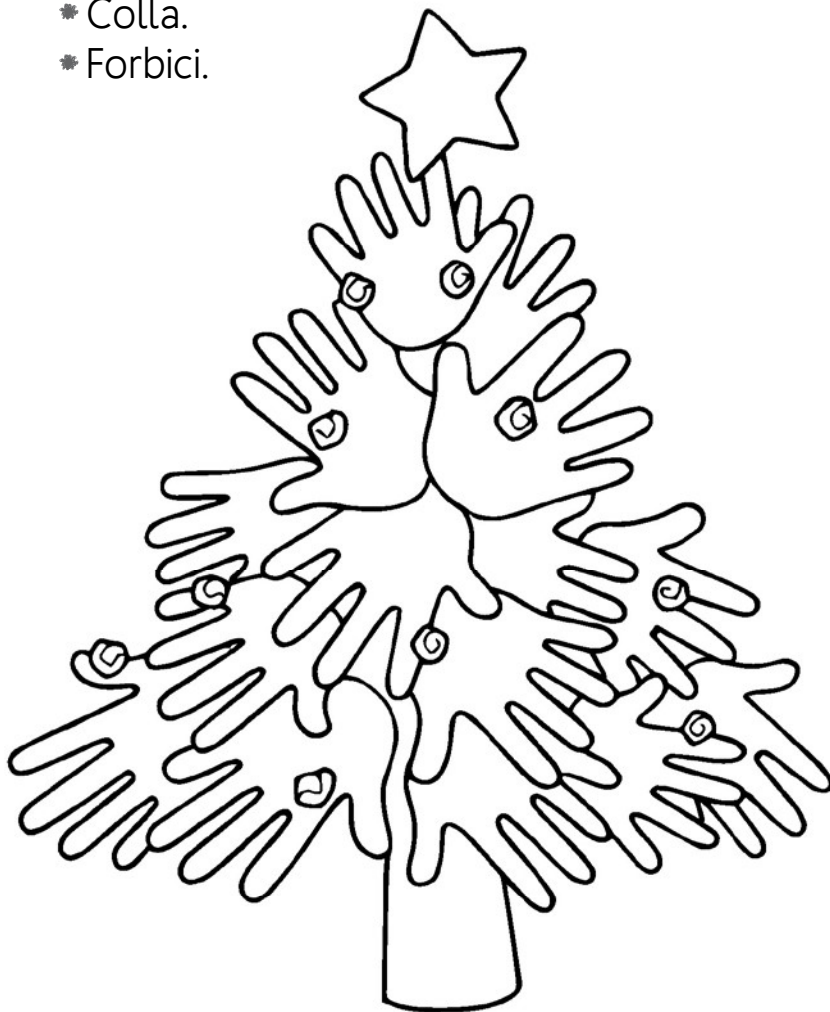
Nome e Cognome Data

NATALE

UN ALBERO DI... MANI

* OCCORRENTE

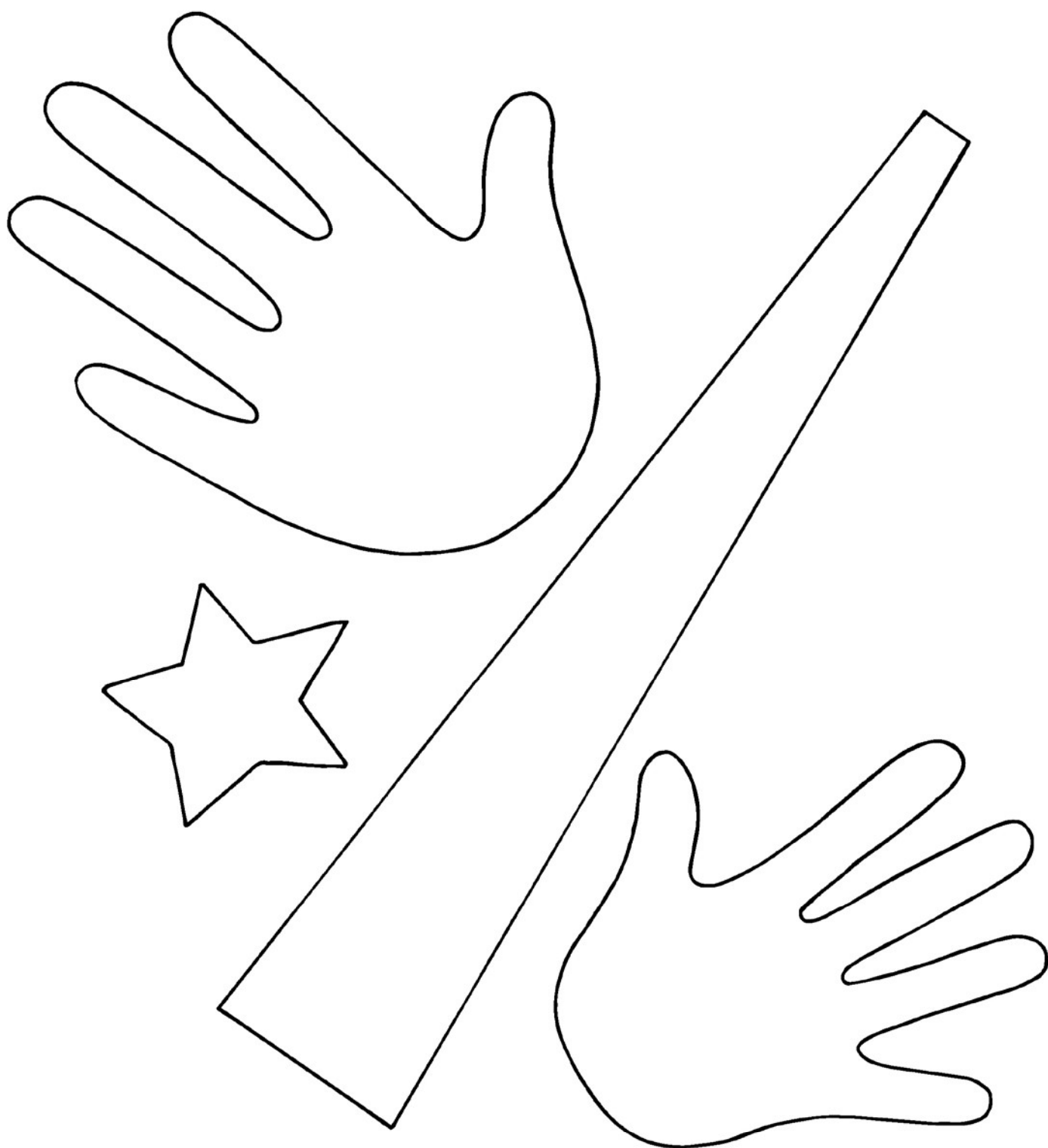
- * Cartoncino colorato verde (per il tronco e per la chioma) e giallo (per la stella).
- * Carta crespa colorata.
- * Colla.
- * Forbici.



* ESECUZIONE

1. Riproduci sul cartoncino verde il tronco e sul cartoncino giallo la stella.
2. Riproduci sul cartoncino verde tante mani di differenti colori e grandezze. Puoi usare tre differenti gradazioni di verde, ma, se preferisci costruire un albero molto colorato, puoi utilizzare cartoncini di diversi colori.

Nome e Cognome Data



3. Ritaglia le varie parti.
4. Incollale per formare l'albero, sovrapponendo un po' le mani, così come vedi nell'esempio della pagina precedente.
5. Con la carta crespata, fai delle piccole palline colorate che incollerai sull'albero.

Nome e Cognome Data

CARNEVALE

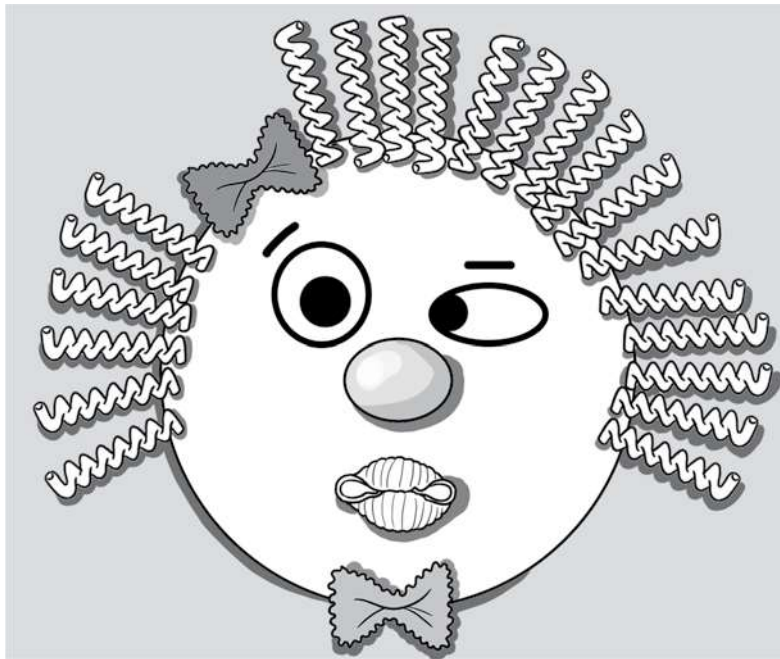
È Carnevale! Facciamo dei bei pagliacci!

PAGLIACCIO CON LA PASTA



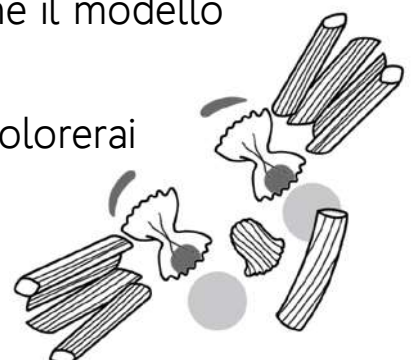
* OCCORRENTE

- * Due cartoncini del colore che preferisci, purché sia chiaro.
- * Pasta di formato diverso (fusilli per i capelli, farfalle per i fiocchetti, conchiglie per la bocca).
- * Colla, tempere, pasta modellabile e pennarelli.



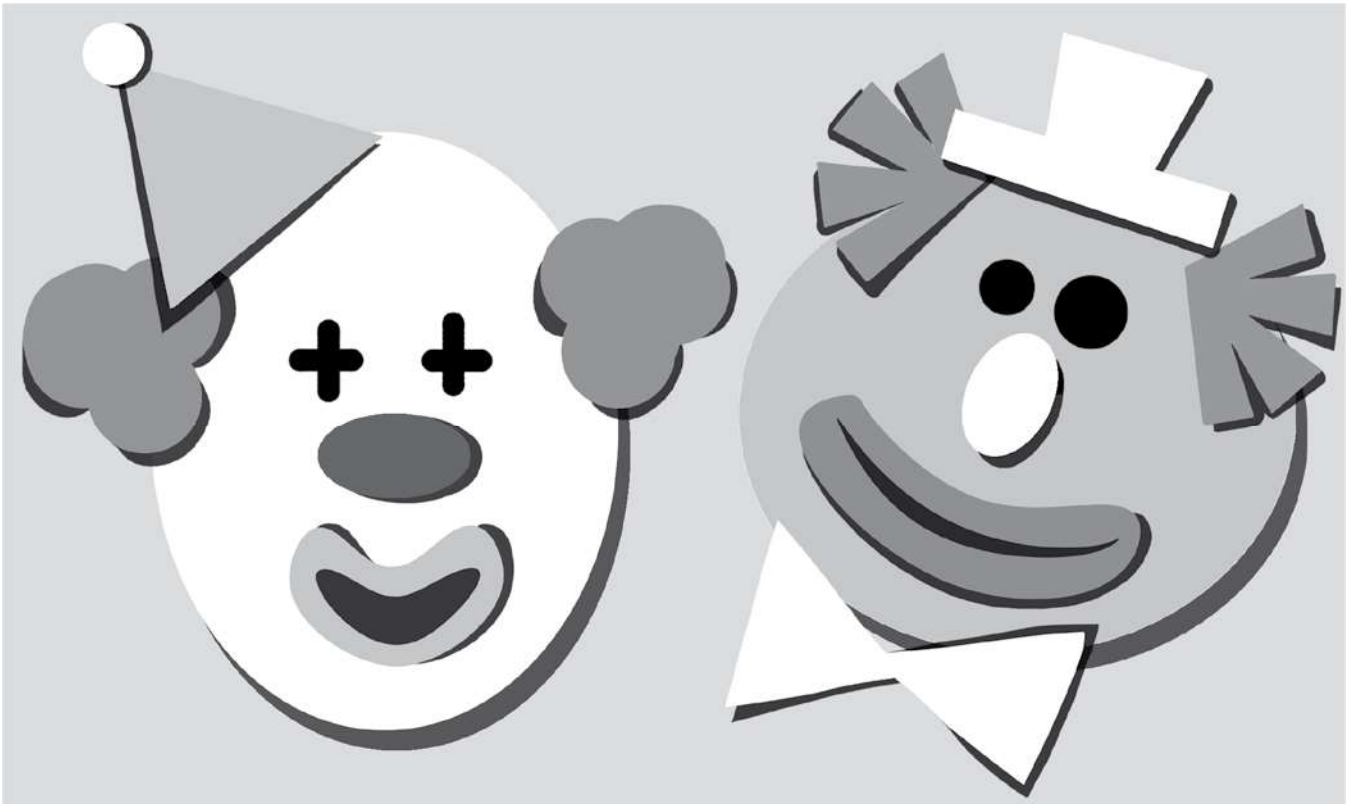
* ESECUZIONE

1. Ritaglia dal cartoncino bianco (o di altro colore) un cerchio che sarà il viso del tuo pagliaccio.
2. Con i fusilli farai i capelli. Se lo vuoi biondo, lascia la pasta al naturale, altrimenti colorali con la tempera del colore che preferisci.
3. Quando i fusilli saranno asciutti, usa la colla liquida per incollarli come nella figura. Lascia uno spazio per il fiocco.
4. Con una piccola pallina di pasta modellabile fai il naso (anche in questo caso, poi, incolla la pallina).
5. Con i pennarelli disegna gli occhi. Puoi farli come il modello o ti puoi sbizzarrire come credi.
6. Per la bocca usa una "conchiglia" di pasta che colorerai con la tempera rossa.
7. Abbellisci con alcuni fiocchetti di colori diversi.



Nome e Cognome Data

PAGLIACCIO CON IL CARTONCINO



* OCCORRENTE

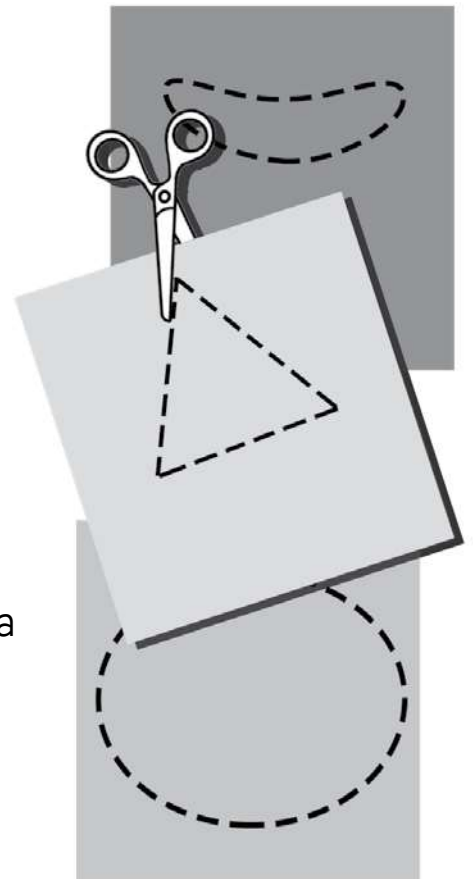
- * Cartoncino di diversi colori.
- * Colla.
- * Forbici.

* ESECUZIONE

1. Ritaglia dal cartoncino i pezzi che compongono il volto del pagliaccio e poi incollali.
2. Se vuoi, puoi realizzare pagliacci diversi facendo delle "varianti". Puoi farne uno con tanti capelli, un altro con la bocca un po' storta, uno con gli occhiali...

La fantasia non ti manca.

Se poi lavori con i compagni e le compagne...
avrete risultati molto divertenti!



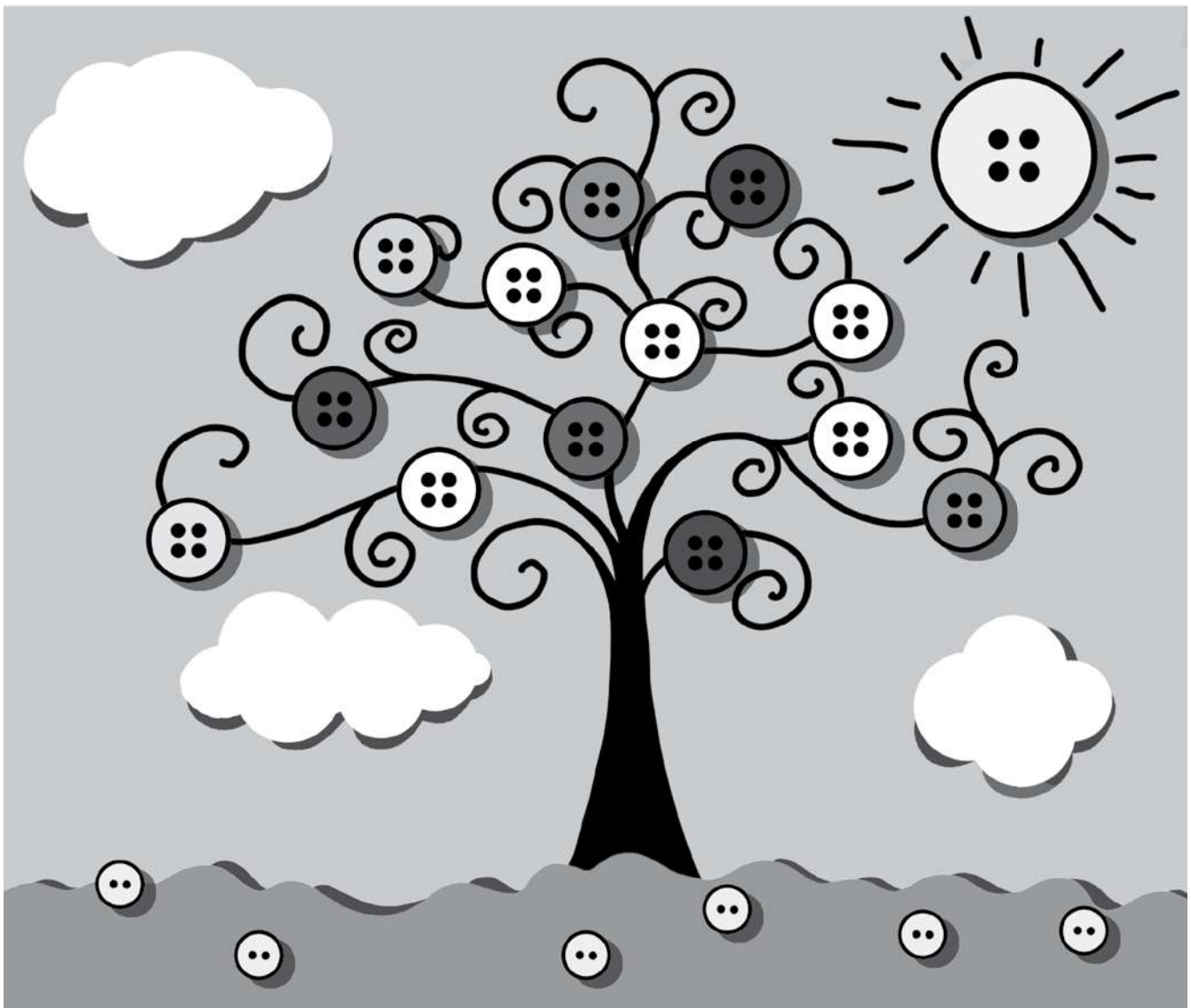
Nome e Cognome Data

COLORI DI PRIMAVERA

Ecco la primavera! Come sono belli gli alberi con le foglioline verdi e tanti fiori colorati.

Fai anche tu un albero.

Potrai metterlo nella tua camera o fare un bellissimo regalo a chi vuoi!



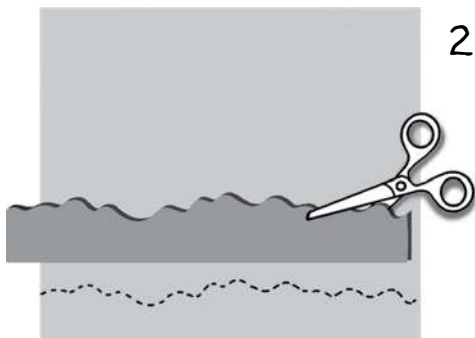
* OCCORRENTE

- * Cartoncino azzurro, che farà da sfondo.
- * Cartoncino verde.
- * Cartoncino bianco.
- * Tanti bottoni colorati e alcuni più piccoli, gialli.
- * Pennarello nero
- * Forbici.
- * Colla.

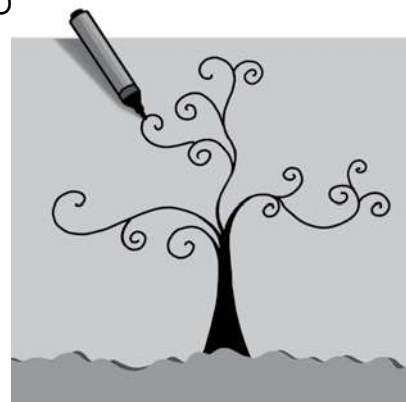
Nome e Cognome Data

* ESECUZIONE

1. Con il cartoncino verde fai il prato e incollalo nella parte bassa del cartoncino azzurro.



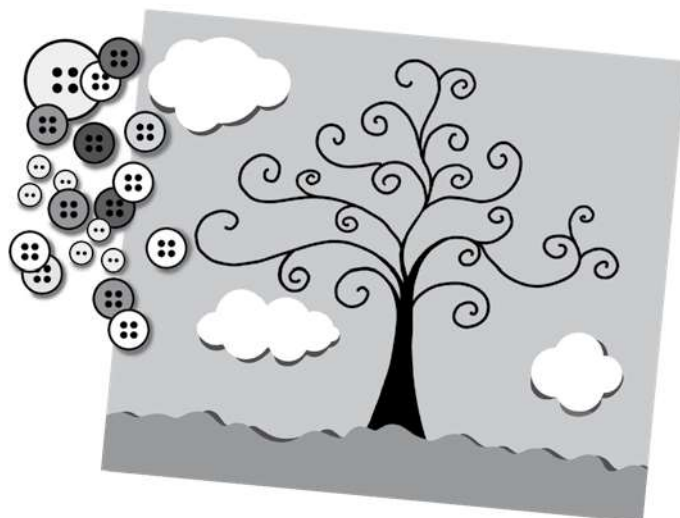
2. Sul cartoncino azzurro, disegna l'albero con il pennarello nero. Puoi seguire il modello oppure decidere di farlo in modo diverso.



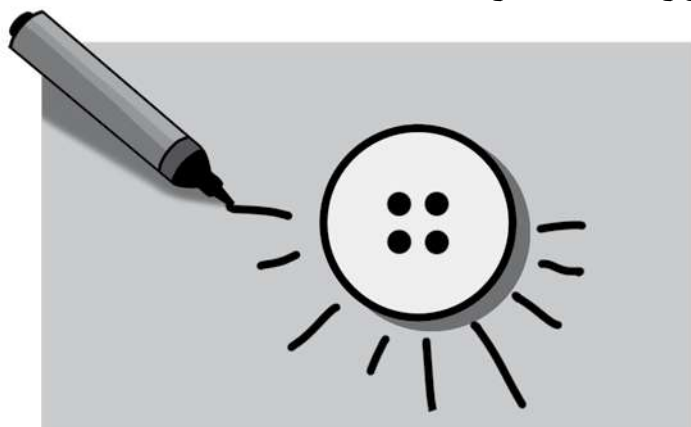
3. Sul cartoncino bianco, ritaglia le nuvole di varie forme e dimensioni e incollale sul cartoncino azzurro.



4. Ora divertiti a scegliere i bottoni, che saranno i fiori del tuo albero.



5. Con un grosso bottone giallo o arancione puoi fare il sole. Non dimenticarti di disegnare i raggi!



6. Se vuoi puoi fare un altro albero utilizzando solo bottoni verdi. Ci saranno tante sfumature di verde. Avrai realizzato un albero di foglie!

Nome e Cognome Data

PASQUA

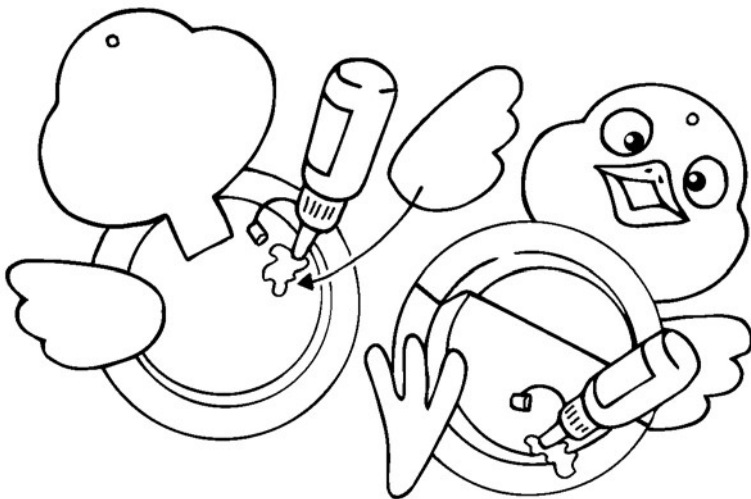
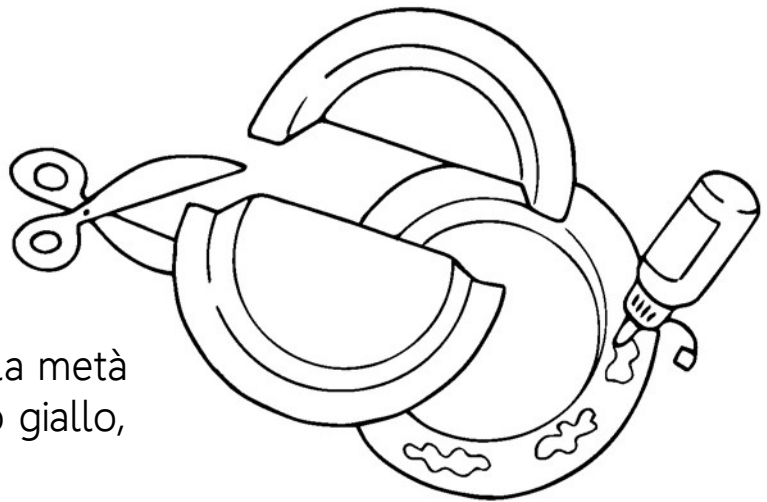
UN PULCINO PORTAMATITE PER LA TUA CAMERETTA

* OCCORRENTE

- * Cartoncino giallo o arancione.
- * Due piatti di cartone, uno giallo e uno arancione.
- * Colla vinilica.
- * Spago sottile.
- * Forbici.

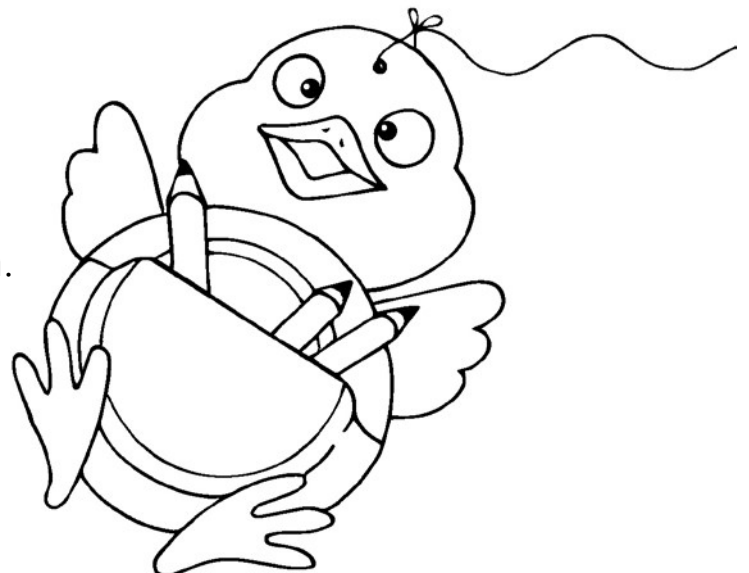
* ESECUZIONE

1. Taglia a metà il piatto arancione.
2. Con la colla vinilica, incolla metà piatto arancione su quello giallo, come vedi nella figura.

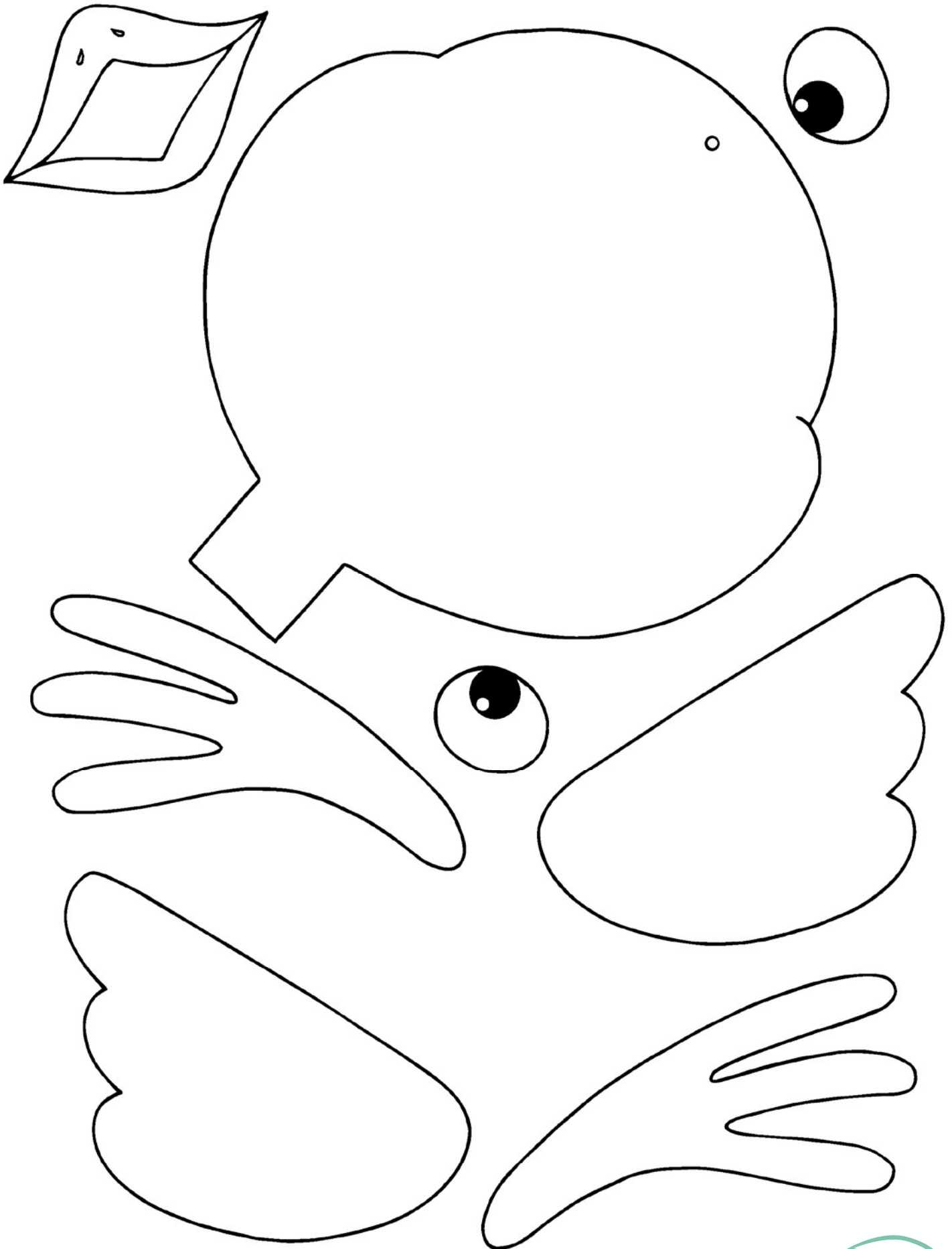


3. Colora e ritaglia le parti del viso del pulcino e incollale sul bordo del piatto giallo.
4. Pratica un piccolo foro sulla parte alta della testa del pulcino, come indicato nel modello.

5. Fai passare lo spago nel foro e lega tra loro le due estremità. Potrai così appendere il tuo pulcino portamatite!



Nome e Cognome Data



Nome e Cognome Data

ESTATE

L'ISOLA DI TOBIA

Il delfino Tobia vive in tratto di mare bellissimo. C'è anche un'isola dove Tobia ha tanti amici.

* Osserva le immagini e inventa la storia del delfino Tobia.



Nome e Cognome Data



* Come andrà a finire? Disegna la conclusione.

